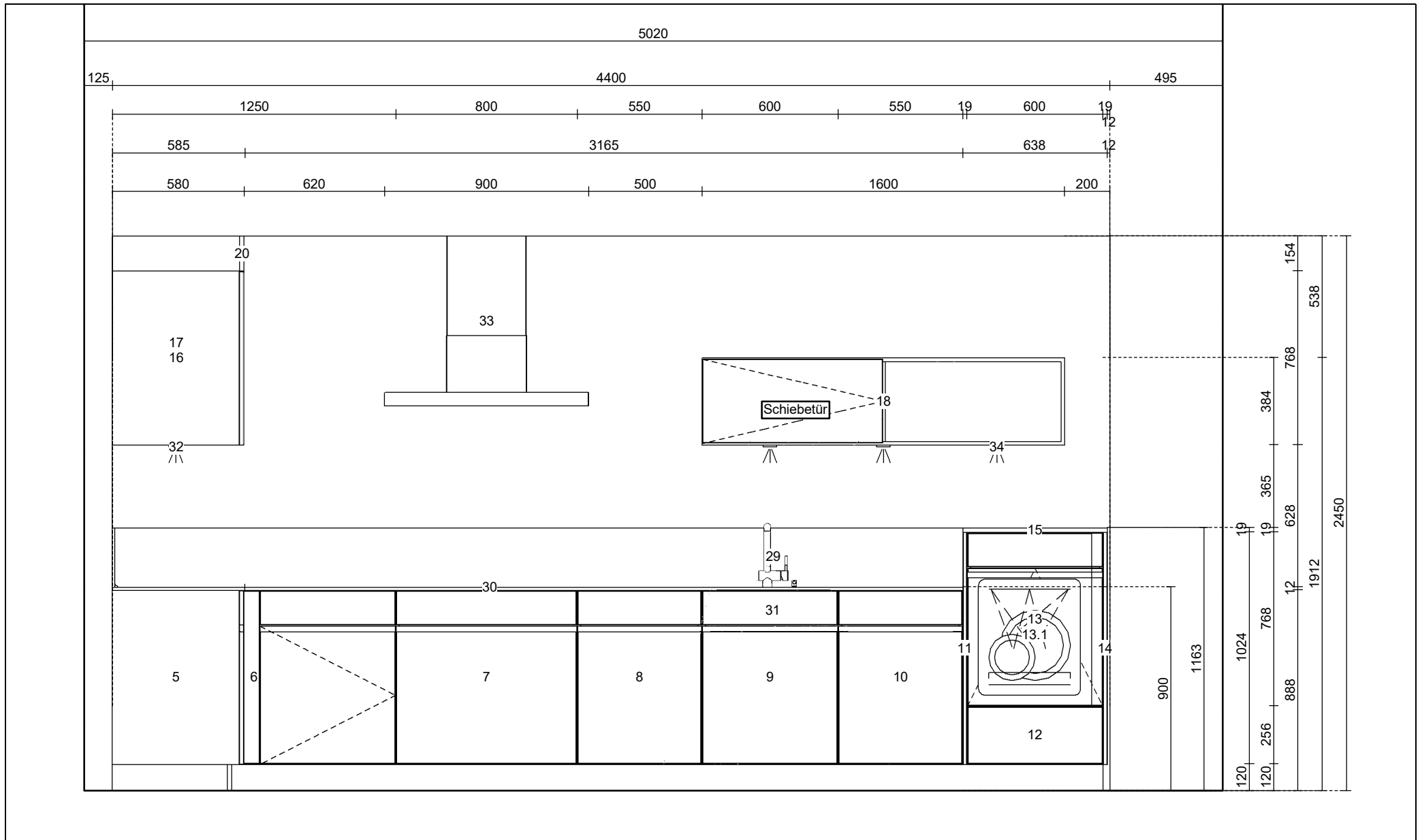


Ansicht



SABAG LUZERN AG
 Bereich Küche
 Hasenmoosstrasse 15
 6023 Rothenburg
 Tel. 041 / 289 72 72
 Fax

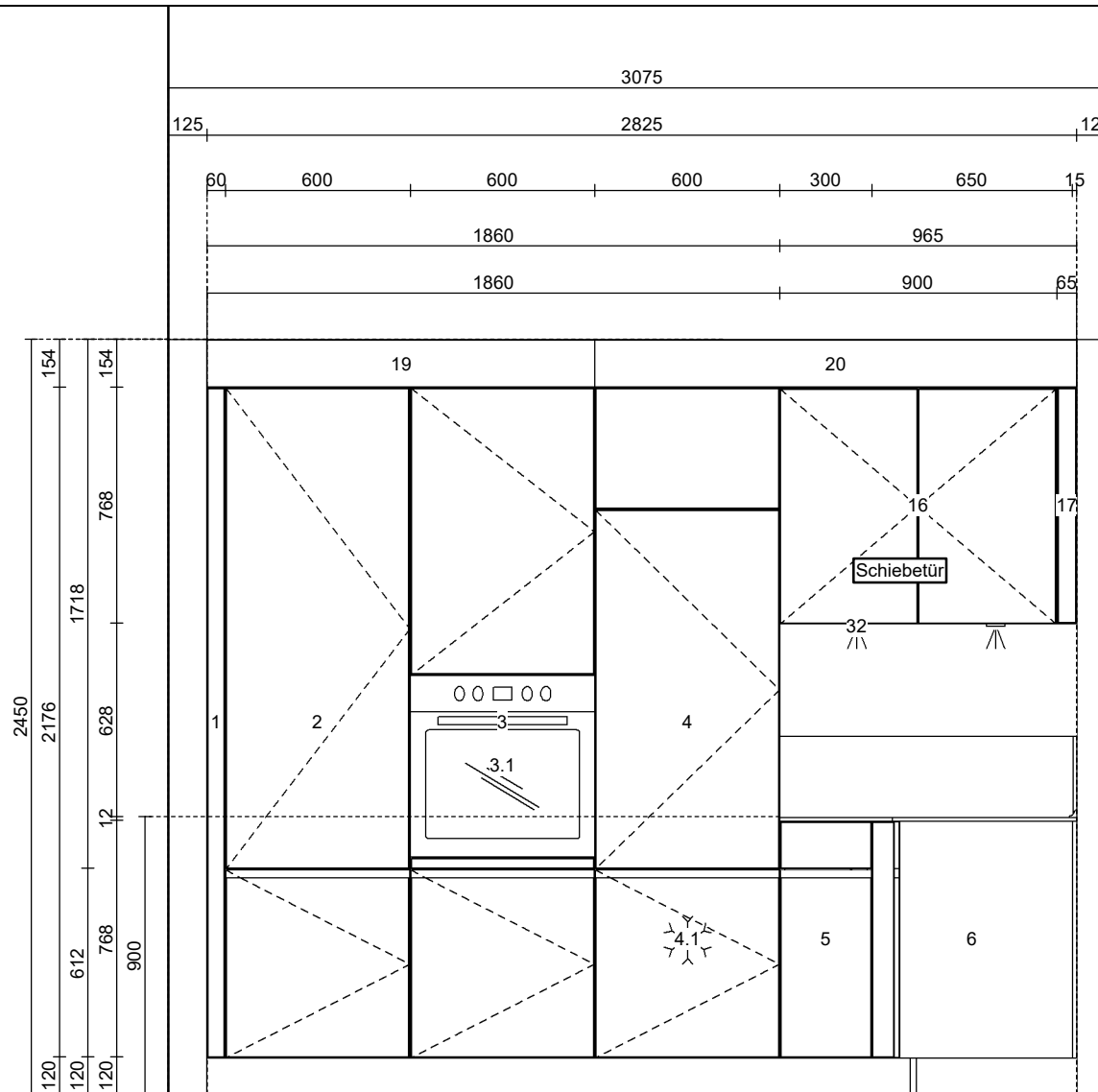
Kunde SABAG LUZERN AG
 : Ausstellungsküche Nr. 13
 6023 Rothenburg
 Tel. P
 Tel. G

Objekt SABAG LUZERN AG
 : Ausstellungsküche Nr. 14
 Hasenmoosstrasse 15
 6023 Rothenburg

50517/1/1
 FF Faro
 Ausdruck: 30.06.2020
 Masstab: Angepasst
 Gez.: Raabe Ramona



Ansicht



SABAG LUZERN AG
Bereich Küche
Hasenmoosstrasse 15
6023 Rothenburg
Tel. 041 / 289 72 72
Fax

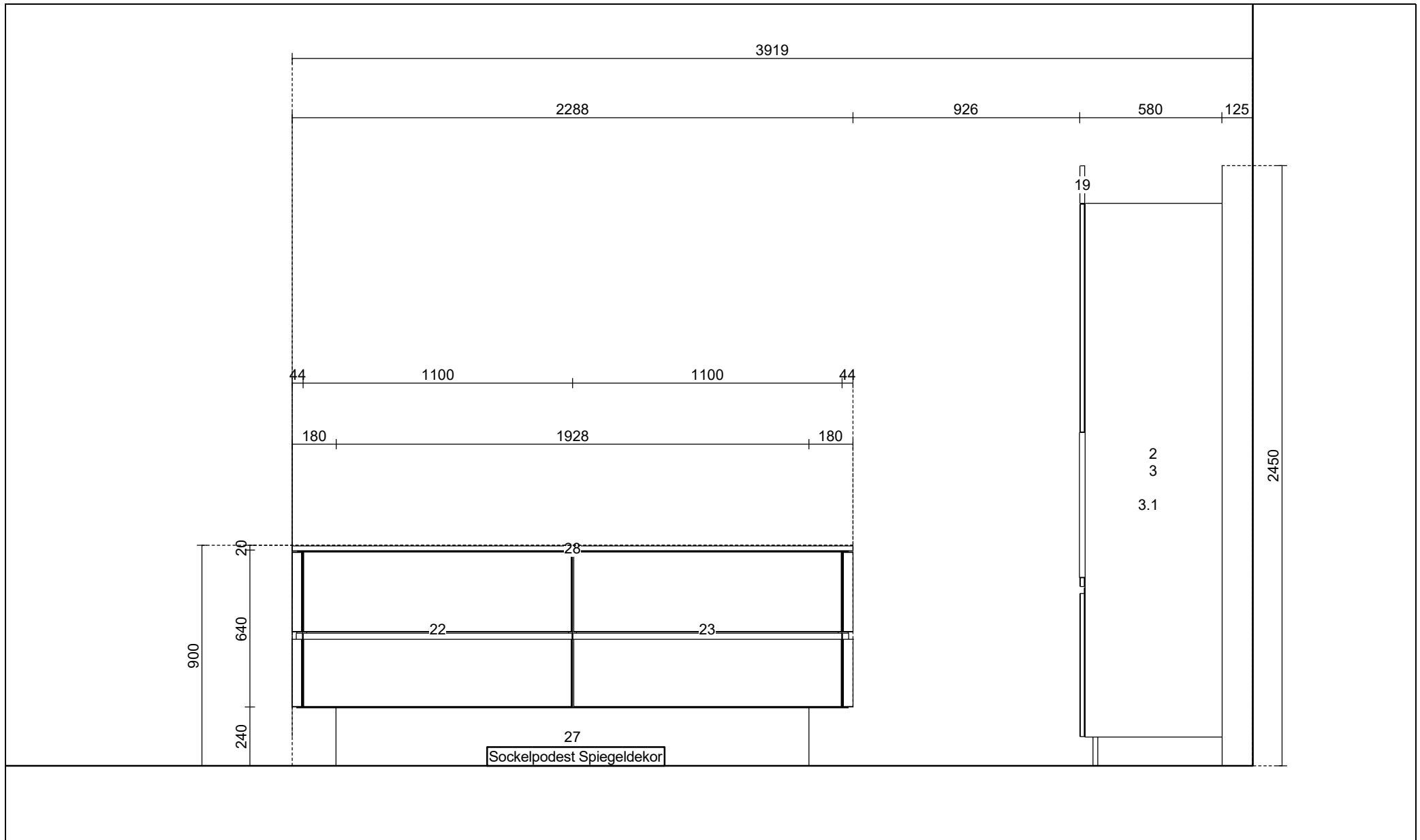
Kunde SABAG LUZERN AG
: Ausstellungsküche Nr. 13
6023 Rothenburg
Tel. P
Tel. G

Objekt SABAG LUZERN AG
: Ausstellungsküche Nr. 14
Hasenmoosstrasse 15
6023 Rothenburg

50517/1/1
FF Faro
Ausdruck: 30.06.2020
Massstab: Angepasst
Gez.: Raabe Ramona



Ansicht



SABAG LUZERN AG
Bereich Küche
Hasenmoosstrasse 15
6023 Rothenburg
Tel. 041 / 289 72 72
Fax

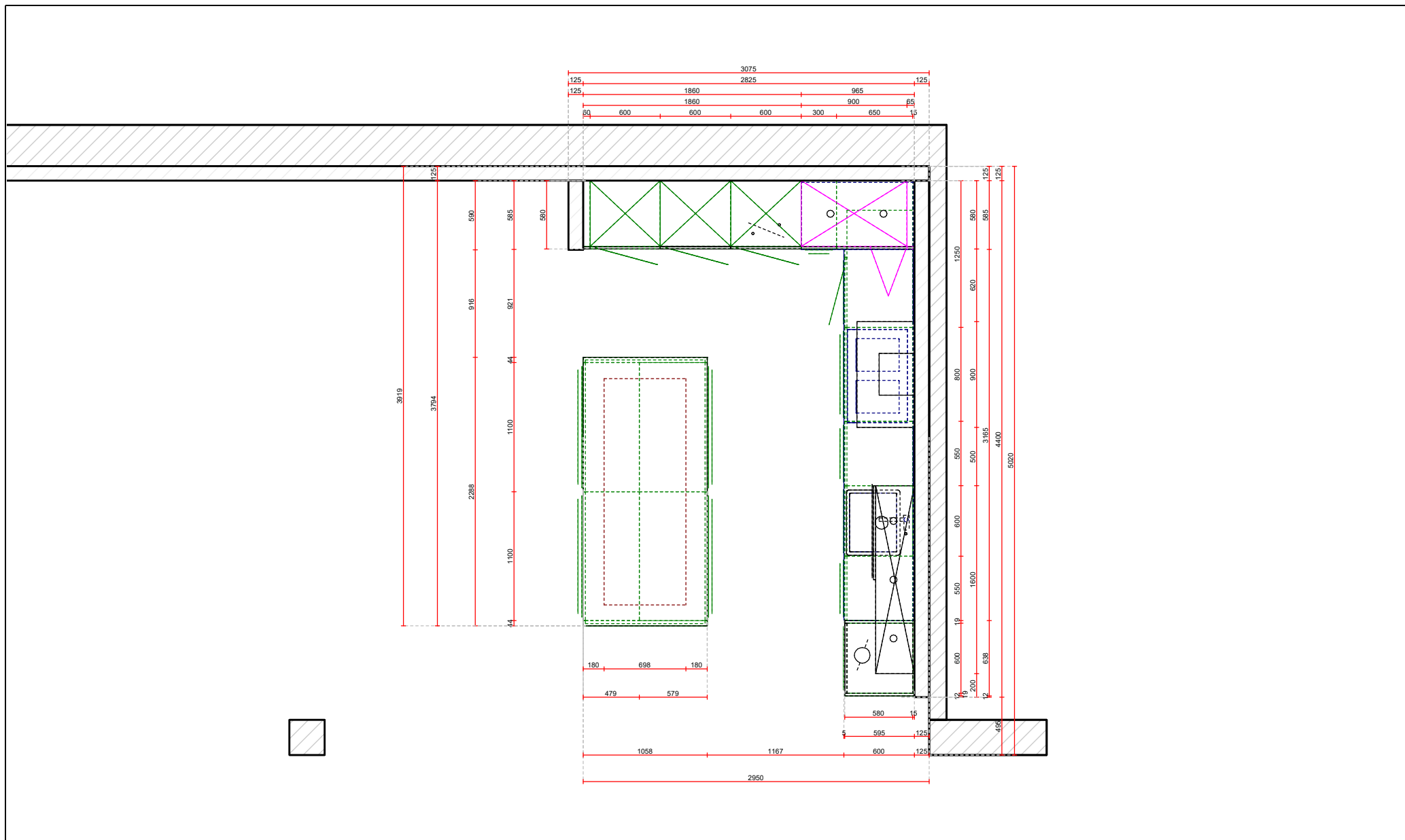
Kunde SABAG LUZERN AG
: Ausstellungsküche Nr. 13
6023 Rothenburg
Tel. P
Tel. G

Objekt SABAG LUZERN AG
: Ausstellungsküche Nr. 14
Hasenmoosstrasse 15
6023 Rothenburg

50517/1/1
FF Faro
Ausdruck: 30.06.2020
Massstab: Angepasst
Gez.: Raabe Ramona



Grundriss



SABAG LUZERN AG
 Bereich Küche
 Hasenmoosstrasse 15
 6023 Rothenburg
 Tel. 041 / 289 72 72
 Fax

Kunde: SABAG LUZERN AG
 Ausstellungsküche Nr. 13
 6023 Rothenburg
 Tel. P
 Tel. G

Objekt: SABAG LUZERN AG
 Ausstellungsküche Nr. 14
 Hasenmoosstrasse 15
 6023 Rothenburg

50517/1/1
 FF Faro
 Ausdruck: 30.06.2020
 Masstab: Angepasst
 Gez.: Raabe Ramona

